

Согласовано  
 Исполняющий обязанности  
 директора Пригородного  
 лесничества – филиала  
 ГКУ РМЭ «Центрмежурлес»  
 Д.Д. Усманова/  
 2019 г.

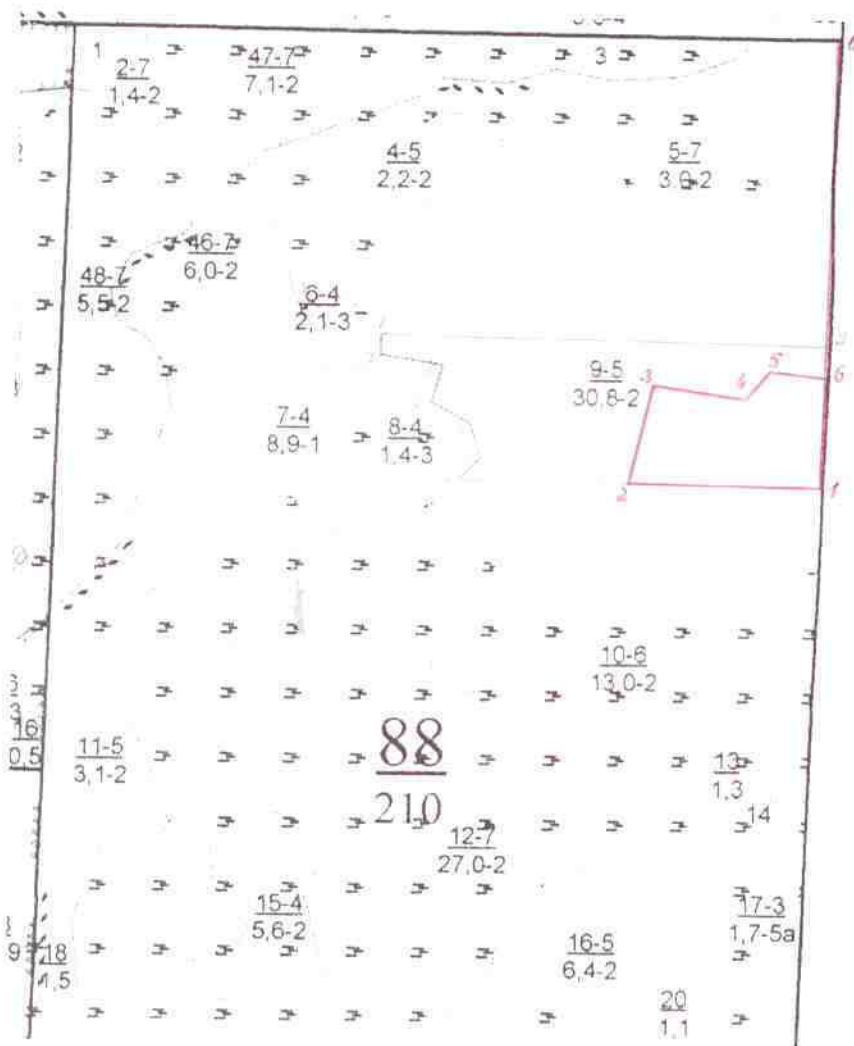


Утверждаю  
 Директор ООО «ЛХП Таволга»  
 А.А. Мингазов/  
 2019 г.

**ПРОЕКТ ЛЕСОВОССТАНОВЛЕНИЯ**  
 (организационно-технологическая схема ) на осень 2019 года

Участковое лесничество Старожильское, лесной участок  
 Арендатор лесного участка: ООО «ЛХП Таволга»  
 Номер квартала 88, номер выдела 9, площадь участка 3,1 га,  
 Группа лесов 2, категория защитности эксплуатационные, главная порода сосна,  
 сопутствующие породы \_\_\_\_\_  
 Вид культур – сплошные культуры сосны

План участка, масштаб 1:10000



Эксплуатация объекта				
Номера топок	Направление рубки (азимуты)	Длина линии, м		
Примечка				
0-1	ЮВ 12°00'	800		
Лесосека				
Номер лесосеки	Площадь лесосеки, га	Номера топок	Направление рубки (азимуты) линии	Длина линии, м
1	3,1	1-2	ЮВ 78°00'	355
		2-3	СЗ 1°00'	125
		3-4	СВ 84°00'	122
		4-5	СВ 34°00'	45
		5-6	СВ 80°00'	84
		6-1	ЮВ 12°00'	139

1. Категория лесокультурной площади: вырубка, гарь, редина, прогалина, состояние очистки удовлетворительное, вырубка 2019 г.
  2. Рельеф, механический состав почвы, степень влажности: рельеф - ровный, почва свежая песчаная среднеподзолистая
  3. Напочвенный покров (важнейшие растения индикаторы, степень задернения почвы) брусника, грушанка, марьянник, зеленый мох, лишайник.
  4. Тип леса, тип лесорастительных условий СБР, А<sub>2</sub>
  5. Наличие естественного возобновления ( по породам) тыс. шт/га -
  6. Захламленность - куб.м, наличие пней 565 шт/га, средний диаметр 28 см
  7. Зараженность почвы вредителями, вид, шт./га обследование не проводилось
  8. Состав, возраст, полнота, класс бонитета, реконструируемого насаждения -
  9. Способ реконструкции: ширина, и направление коридоров, кулис, размещение окон -
  10. Сроки и виды подготовки площади, применяемые машины и орудия -
- 
11. Способы и время обработки почвы (механизированная, ручная, сплошная, полосами, бороздами, террасирование, площадками), глубина обработки почвы 0,22 м, МТЗ – 892, ТДТ-55 плуг ПКЛ – 70, осень 2019 г.
  12. Размещение и размеры площадок, террас, полос, борозд на площади и их направление – с Запада на Восток
  13. Метод и способ создания культур (посадка сеянцами, саженцами, посев рядовой комбинированный, ручной, механизированный) – ручная посадка сеянцами сосны обыкновенной 1 – летней с закрытой корневой системой (ЗКС)
  14. Количество посадочных мест на 1 га тыс. шт. – 2,5
  15. Размещение посадочных мест: расстояние между рядами (площадками) – 4,0\*1,0
  16. Схема размещения пород С-С-С
  17. Потребность в посадочном материале на 1 га 2,5 тыс. шт. и на всю площадь по породам – 7,8 тыс шт. сосны обыкновенной 1-летней.
  18. Характеристика посадочного материала по породам: возраст (1 летн., ЗКС), диаметр корневой шейки (2мм), высота стволика (12см), селекционная категория – улучшенные
  19. Виды и способы ухода, их кратность: агротехнический уход механизированным способом, трактор МТЗ-892, культиватор КЛБ-1,7  
1-й год 2020 год 3 раза  
2-й год 2021 год 2 раза  
3-й год 2022 год 1 раз
  20. Противопожарные и защитные мероприятия – прокладка минерализованных полос.
  21. Показатели оценки восстанавливаемых лесов для признания работ по лесовосстановлению завершенными - возраст (7 лет), количество деревьев главных пород, тыс. шт. на 1 га 2000, средняя высота деревьев главных пород, 1,2 м.

Составил:

Мастер леса:

Проверил:

Исполняющий обязанности главного инженера:

С утвержденным проектом лесовосстановления ознакомлен:

Участковый лесничий Старожильского участкового лесничества

 /Северюгин М.А./

 /Опарин А.В./

 /Калинин С.Н./